

# 79600 Jeugd en Sport Steenberg

GEBOUW VOOR JEUGD EN SPORT "Steenberg" te Erpe-Mere - scouts Kievit



## Beschrijving:

Het gebouw is opgericht bij het kunstgras-voetbalveld op het domein Steenberg te Bambrugge. Het gebouw heeft twee bouwlagen. Niveau voetbalveld omvat kleedkamers (4) met douches en arbiterlokalen, technisch lokaal en bergingen. Op de tweede bouwlaag bevinden zich de afzonderlijke jeugdlokalen met berging, en de ontspanningslokaal met keuken en sanitair.

Het niveauverschil tussen het voetbalveld en het aanpalend terrein waarop het gebouw is opgericht heeft een niveauverschil van exact één bouwlaag. Dit was een ideaal gegeven om het programma te verdelen in een sport- en jeugdgedeelte wat resulteert in een flexibel en polyvalent gebruik van beide bouwlagen. De luifel aan de hoofdingang van de jeugdlokalen geven bescherming bij slecht weer. Van hieruit heeft men ook een ruim zicht op het voetbalterrein. De buitentrap geeft een vlotte verbinding tussen de twee niveaus. De grote glaspartij in de ontspanningszaal geeft een ruim uitzicht over het ganse domein en vormt een bijzonder accent in de beleving van het gebouw.

**Bouwheer:** Gemeente Erpe-Mere

**Architect:** Beco Architecten

**Ontwerp:** 2016

**Ligging:** Steenberg Erpe-Mere

**Budget:** 750.000,00€

**Oppervlakte:** 351 m<sup>2</sup>

**Oplevering:** januari 2019

## Toegepaste Technieken:

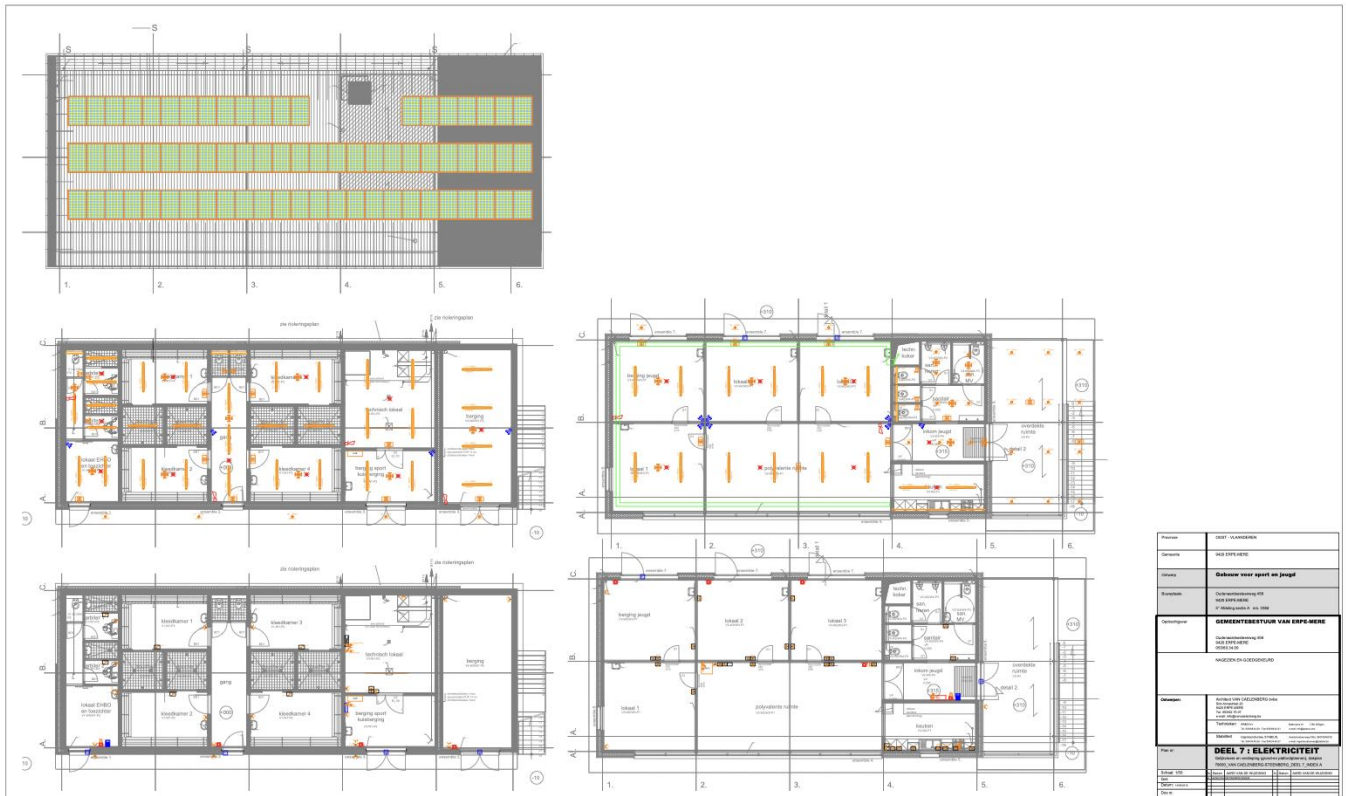
Condensatieketel  
 Vloerverwarming/Radiatoren  
 Ventilatie systeem D met warmtewiel  
 VAV sturing

Sanitair  
 Warm water bereiding

Elektriciteit/Binnennet  
 Verlichting/Veiligheidsverlichting  
 Telecom & Data  
 Branddetectie en Alarmsystemen

PV installatie

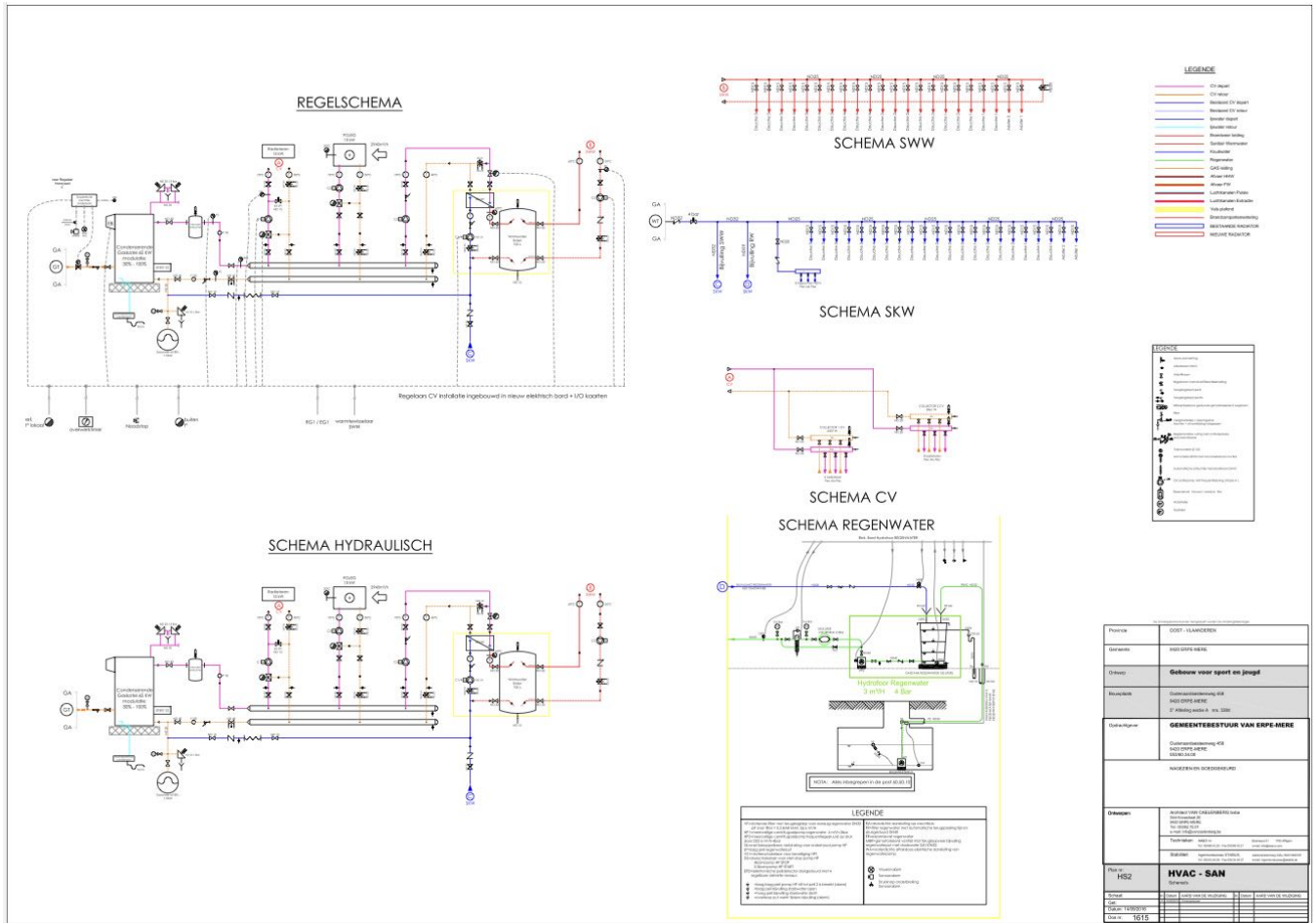
**Budget Technieken :** € 217.000,00€



Elektriciteit – Grond- en plafondplan – Gelijkvloers/Verdieping +1



HVAC/SAN – Grond- en plafondplan – Gelijkvloers/Verdieping +1



HVAC/SAN – Schema's